



发行日=2010年04月29日 发行人=丁平 编辑=何惠 王静
北京照明侦探团 邮编:100010 北京市东城区美术馆后街77号

Tel: (010) 85895610 Fax: (010) 85805679

Email: tnt@lightingdetectives.cn

<http://www.lightingdetectives.cn>

北京照明侦探团通讯

Vol.10@BJ

[城市照明调研系列]

成都公共环境 照明调研报告

调研区域：

人民中路一段
人民中路二段
人民北路二段
人民北路一段

调研人员：

LDPi：何惠

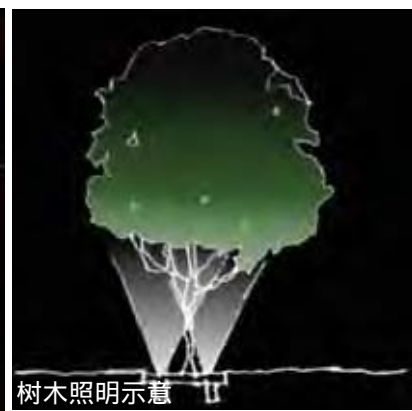
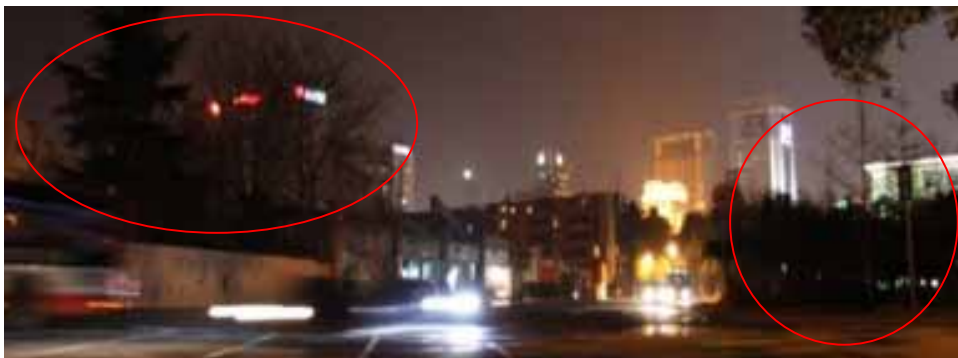


成都市区街道

成都市作为西部的窗口，代表着西部的经济与文化发展趋势。近年来，成都为了提高城市的生活品质与内涵魅力，成都市准备对市区中轴线进行了规划整治，夜景也将成为规划中重要的一部分。本人选择了天府广场至火车北站一带区域，针对其夜景照明现状进行了实地调研，以下是对所调研的地区的照明现状分析以及提出照明规划设计建议。

静谧空间—人民中路一段

人民中路一段是经过天府广场之后的第一段，并没有太多的建筑群体矗立，更多的是一种经过天府广场炫目之后的静目修养，静心的再一次聆听成都的悠闲韵味。宽敞的大道两旁是笔直的树丛，如果将树木用灯光打亮，斑驳的树影能营造出宁静的气氛，让人感受到成都这座城市的休闲魅力。（如右图所示）



时尚生活—人民中路二段

作为此次照明规划中的重点区域，集商业及娱乐于一体的人民中路二段占有着地理上的优势，在建筑特色上也较其他街区多样化。有个别建筑做了立面的照明，也有的建筑立面完全黑暗，只有楼顶的LOGO被打亮。



最繁华的太平洋商场一带显得没有什么商业气氛，建议运用新颖的灯光艺术和低耗能的 LED 作为建筑外立面装饰，放上商业 LOGO 广告，既凸显了时尚韵味也提高了商业档次，更多的创造了商业价值，营造出成都夜景中的时尚生活。



太平洋商场 现状

商场 LOGO 建议



古典洗礼—人民北路二段

每一个城市都有着自己的历史和文化渊源，每一个城市人民都爱着自己城市的古典文明，渴望去感受它，聆听它。成都作为巴蜀文化的发源地，文化特色不言而喻。而现代建筑却在不停的稀释着这份文化特色，如今的我们也只能在城市夜色中用照明去弥补这份遗憾与缺失，用灯光去营造古典文化的氛围，去寻找我们记忆中的美好。

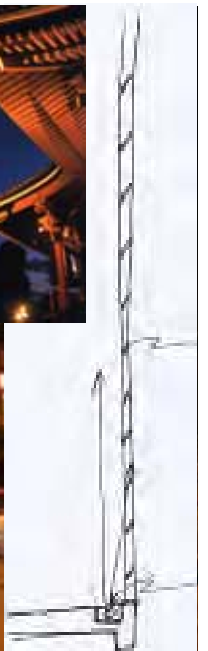
世界窗口—人民北路一段

城市的对外窗口除了城市中心之外，首先进入观者视线的则是交通枢纽站，火车北站作为主要的交通运输口，更主观形象的代表着成都，是成都对外的世界窗口。

人民北路二段



示意图片



手绘示意图

面对成都窗口形象的设计，更多的要让它国际化，标准化，特色化。而从功能上讲，则要更多的人性化，标识化。

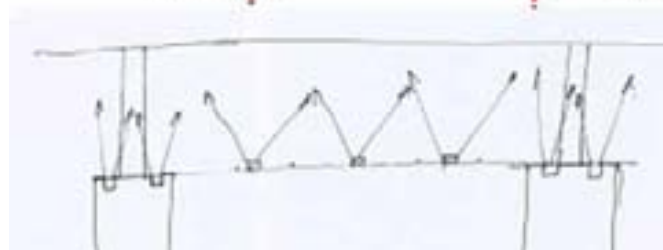
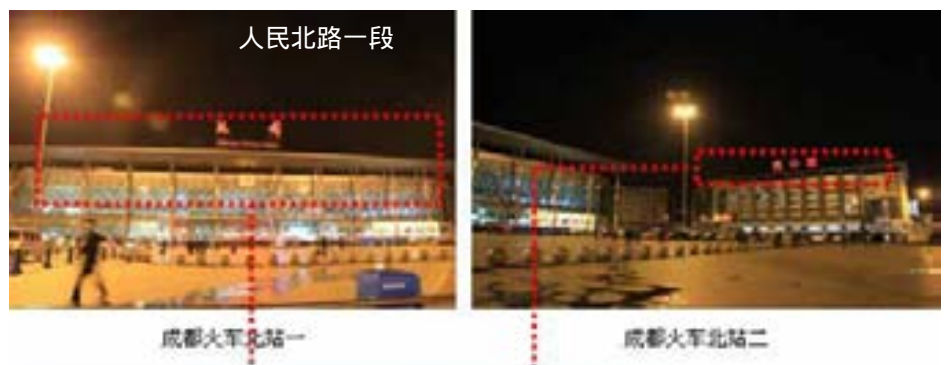
总结

成都的夜景总体来看存在三大问题：

首先，街道昏暗，缺乏层次，每个建筑都在凸显自己，却忘记了整个座城市的整体性与和谐性。其次，夜景照明没有特色，没有突出建筑的美感与个性。单纯的亮化忽略了建筑特色本身，造成盲目跟风，没有自我特色。第三，照明缺乏系统性，杂乱无章。混乱的标识系统和街道广告招牌，大大锐减了成都的市容形象。

我们建议的设计原则是：确定主次关系，将街道的功能照明与特色照明分开，利用照明重新诠释建筑的内涵，体现建筑美感.使成都夜景形象完整并富有连贯性。

成都一个“来了就不想走的”休闲城市，面对日益发展迅速的城市脚步，成都的夜景现状很让人担忧，单一的功能性照明能否满足城市的整体需要？漆黑的城市夜景照明是否考虑过城市建筑本身的需要？单纯的亮化工程是否加入了设计涵义的需要？需要我们考虑的还有很多，设计就是要为我们的生活更高更好的服务，不仅是物质上的服务，更多的是我们精神层面的甚至视觉体验上的享受。



手绘示意图

